

## Сообщение о возможном установлении публичного сервитута

В соответствии с п. 3 статьи 39<sup>42</sup> Земельного кодекса Российской Федерации Департамент имущественных и земельных отношений Курганской области настоящим сообщает, что в целях размещения линейного объекта системы газоснабжения объектов ТОР и его неотъемлемых технологических частей регионального значения: «Газопровод межпоселковый ГРС Лебяжье – с. Речное – с. Хутора с отводами на д. Желтики, д. Александровка Лебяжьевского района – с. Булдак – д. Дмитриевка – с. Половинное с отводом на д. Дубровка Половинского района Курганской области» (п. 1 ст. 39<sup>37</sup> Земельного кодекса Российской Федерации) возможно установление публичного сервитута в отношении следующих земельных участков:

№ п/п	Кадастровый номер	Адрес земельного участка
1.	45:10:040701:214	Местоположение установлено относительно ориентира, расположенного в границах участка. Почтовый адрес ориентира: Курганская область, Лебяжьевский район, в границах Речновского сельсовета.
2.	45:10:000000:96	Местоположение установлено относительно ориентира, расположенного в границах участка. Почтовый адрес ориентира: Курганская область, р-н Лебяжьевский, Речновский сельсовет.
3.	45:10:000000:646	Местоположение установлено относительно ориентира, расположенного в границах участка. Почтовый адрес ориентира: Курганская область, Лебяжьевский район, Калашинский сельсовет.
4.	45:15:000000:923	Местоположение установлено относительно ориентира, расположенного в границах участка. Почтовый адрес ориентира: Курганская обл, р-н Половинский, в границах Булдакского сельсовета.
5.	45:15:000000:915	Местоположение установлено относительно ориентира, расположенного в границах участка. Почтовый адрес ориентира: Курганская обл, р-н Половинский, в границах Половинского сельсовета.
6.	45:15:000000:891	Местоположение установлено относительно ориентира, расположенного в границах участка. Почтовый адрес ориентира: Курганская обл, р-н Половинский, в границах Половинского сельсовета.
7.	45:15:020501:132	Курганская область, Половинский район, д. Дмитриевка, ул. Мира.
8.	45:10:020101	Курганская область, Лебяжьевский район.

Заинтересованные лица могут ознакомиться с поступившим ходатайством об установлении публичного сервитута и прилагаемым к нему описанием местоположения границ публичного сервитута, подать заявления об учете прав на земельные участки по адресу: 640002, Курганская область, г. Курган, пл. Ленина, 1, каб. 313 (Департамент имущественных и земельных отношений Курганской области).

Срок подачи заявлений об учете прав на земельные участки, в отношении которых испрашивается публичный сервитут, составляет 15 (пятнадцать) дней со дня опубликования данного сообщения (в соответствии с п. 8 ст. 39<sup>42</sup> Земельного кодекса Российской Федерации).

Время приема заинтересованных лиц для ознакомления с поступившим ходатайством об установлении публичного сервитута и подачи заявлений:

- Понедельник – четверг: с 9:30 до 12:30 и с 14:00 до 17:00;
- Пятница: с 9:30 до 12:30 и с 14:00 до 15:00.

Данная информация также размещена на официальных сайтах Департамента имущественных и земельных отношений Курганской области ([www.dizo.kurganobl.ru](http://www.dizo.kurganobl.ru) (рубрика «Публичные сервитуты для размещения инженерных сооружений регионального значения»), Администрации Лебяжьевского муниципального округа

(<https://45lebyazhye.gosuslugi.ru/>), Администрации Половинского муниципального округа (<https://polovinnoe-r45.gosuslugi.ru/>).

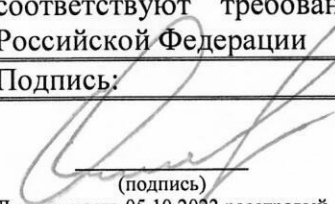
Обоснование необходимости установления публичного сервитута:

Приказ Департамента строительства, госэкспертизы и жилищно-коммунального хозяйства Курганской области от 24.11.2021г. № 637 «Об утверждении документации по планировке территории на объект «Газопровод межпоселковый ГРС Лебяжье – с. Речное – с. Хутора с отводами на д. Желтики, д. Александровка Лебяжьевского района – с. Булдак – д. Дмитриевка – с. Половинное с отводом на д. Дубровка Половинского района Курганской области»;

Постановление Губернатора Курганской области от 22.04.2021г. №38 «Об утверждении региональной программы газификации Курганской области» (информация размещена на официальном сайте правительства Курганской области: <https://kurganobl.ru/>).

<b>Ходатайство об установлении публичного сервитута</b>	
1	Департамент имущественных и земельных отношений Курганской области (наименование органа, принимающего решение об установлении публичного сервитута)
2	Сведения о лице, представившем ходатайство об установлении публичного сервитута (далее – заявитель):
2.1	Полное наименование Общество с ограниченной ответственностью "Газпром газификация"
2.2	Сокращенное наименование (при наличии) ООО "Газпром газификация"
2.3	Организационно-правовая форма Общество с ограниченной ответственностью
2.4	Почтовый адрес (индекс, субъект Российской Федерации, населенный пункт, улица, дом) 194044, г. Санкт-Петербург, вн. тер. г. Муниципальный округ Сампсониевское, пр-кт Большой Сампсониевский, д. 60, литера А, помещ. 2Н, кабинет № 1301
2.5	Адрес электронной почты info@eoggazprom.ru
2.6	ОГРН 1217800107744
2.7	ИНН 7813655197
3	Сведения о представителе заявителя:
3.1	Фамилия Попов
3.1	Имя Олег
3.1	Отчество (при наличии) Владимирович
3.2	Адрес электронной почты (при наличии) shelepova_ii@kurgangazcom.ru
3.3	Телефон +7 (3522) 44-69-48
3.4	Наименование и реквизиты документа, подтверждающего полномочия представителя заявителя Доверенность от 05.10.2022 удостоверена Маретиным Егором Юрьевичем, нотариусом нотариального округа Санкт-Петербурга, зарегистрирована в реестре за номером 78/162-н/78-2022-9-148
4	Прошу установить публичный сервитут в отношении земель и земельных участков в целях: строительства и эксплуатации линейного объекта системы газоснабжения и его неотъемлемых технологических частей регионального значения: «Газопровод межпоселковый ГРС Лебяжье - с. Речное - с. Хутора с отводами на д. Желтики, д. Александровка Лебяжьевского района - с. Булдак - д. Дмитриевка - с. Половинное с отводом на д. Дубровка Половинского района Курганской области» в соответствии с пунктом 1 статьи 39.37 Земельного Кодекса Российской Федерации.
5	Испрашиваемый срок публичного сервитута: 10 лет

6	<p>Срок, в течение которого использование земельного участка (его части) и (или) расположенного на нем объекта недвижимости в соответствии с их разрешенным использованием будет в соответствии с подпунктом 4 пункта 2 статьи 39.41 Земельного кодекса Российской Федерации невозможно или существенно затруднено в связи с осуществлением деятельности, для обеспечения которой устанавливается публичный сервитут (при возникновении таких обстоятельств): <b>производство работ единовременно на всех земельных участках расположенных в границах зоны планируемого размещения объекта не предусматривается. Производство работ, в результате которых использование соответствующего земельного участка будет невозможно или существенно затруднено, предусмотрено на срок не более 11 месяцев.</b></p>						
7	<p>Обоснование необходимости установления публичного сервитута:</p> <p>Документация по планировке территории на объект «Газопровод межпоселковый ГРС Лебяжье - с. Речное - с. Хутора с отводами на д. Желтики, д. Александровка Лебяжьевского района - с. Булдак - д. Дмитриевка - с. Половинное с отводом на д. Дубровка Половинского района Курганской области», утвержденная Правительством Курганской области - Департаментом строительства, госэкспертизы и жилищно-коммунального хозяйства Курганской области от 24.11.2021 №637</p> <p>Постановление Губернатора Курганской области от 22 апреля 2021 года №38 «Об утверждении региональной программы газификации Курганской области. Программа газификации регионов Российской Федерации в Курганской области.</p> <p><b>Проект организации строительства.</b></p>						
8	<p>Сведения о правообладателе инженерного сооружения, которое переносится в связи с изъятием земельного участка для государственных или муниципальных нужд, в случае, если заявитель не является собственником указанного инженерного сооружения (в данном случае указываются сведения в объеме, предусмотренном строкой 2 настоящей формы) (заполняется в случае, если ходатайство об установлении публичного сервитута подается с целью установления публичного сервитута в целях реконструкции инженерного сооружения, которое переносится в связи с изъятием такого земельного участка для государственных или муниципальных нужд): <b>не требуется к заполнению.</b></p>						
9	<table border="1"> <tr> <td data-bbox="300 1435 675 1975" rowspan="5"> <p>Кадастровые номера земельных участков (при их наличии), в отношении которых подано ходатайство об установлении публичного сервитута, адреса или иное описание местоположения таких земельных участков</p> </td> <td data-bbox="683 1435 1501 1541"> <p>45:10:040701:214 Курганская область, Лебяжьевский район, в границах Речновского сельсовета</p> </td> </tr> <tr> <td data-bbox="683 1552 1501 1619"> <p>45:10:000000:96 Курганская область, р-н Лебяжьевский, Речновский сельсовет</p> </td> </tr> <tr> <td data-bbox="683 1630 1501 1736"> <p>45:10:000000:646 Курганская область, Лебяжьевский район, Калашинский сельсовет</p> </td> </tr> <tr> <td data-bbox="683 1747 1501 1852"> <p>45:15:000000:923 Курганская обл, р-н Половинский, в границах Булдакского сельсовета</p> </td> </tr> <tr> <td data-bbox="683 1863 1501 1975"> <p>45:15:000000:915 Курганская обл, р-н Половинский, в границах Половинского сельсовета</p> </td> </tr> </table>	<p>Кадастровые номера земельных участков (при их наличии), в отношении которых подано ходатайство об установлении публичного сервитута, адреса или иное описание местоположения таких земельных участков</p>	<p>45:10:040701:214 Курганская область, Лебяжьевский район, в границах Речновского сельсовета</p>	<p>45:10:000000:96 Курганская область, р-н Лебяжьевский, Речновский сельсовет</p>	<p>45:10:000000:646 Курганская область, Лебяжьевский район, Калашинский сельсовет</p>	<p>45:15:000000:923 Курганская обл, р-н Половинский, в границах Булдакского сельсовета</p>	<p>45:15:000000:915 Курганская обл, р-н Половинский, в границах Половинского сельсовета</p>
<p>Кадастровые номера земельных участков (при их наличии), в отношении которых подано ходатайство об установлении публичного сервитута, адреса или иное описание местоположения таких земельных участков</p>	<p>45:10:040701:214 Курганская область, Лебяжьевский район, в границах Речновского сельсовета</p>						
	<p>45:10:000000:96 Курганская область, р-н Лебяжьевский, Речновский сельсовет</p>						
	<p>45:10:000000:646 Курганская область, Лебяжьевский район, Калашинский сельсовет</p>						
	<p>45:15:000000:923 Курганская обл, р-н Половинский, в границах Булдакского сельсовета</p>						
	<p>45:15:000000:915 Курганская обл, р-н Половинский, в границах Половинского сельсовета</p>						

	45:15:000000:891 Курганская обл, р-н Половинский, в границах Половинского сельсовета	
	45:15:020501:132 Курганская область, Половинский район, д. Дмитриевка, ул. Мира	
	45:10:020101 Курганская область, Лебяжьеvский район	
10	Право, на котором инженерное сооружение принадлежит заявителю (если подано ходатайство об установлении публичного сервитута в целях реконструкции или эксплуатации инженерного сооружения)	
11	Сведения о способах представления результатов рассмотрения ходатайства:	
	в виде электронного документа, который направляется уполномоченным органом заявителю посредством электронной почты	Да (да/нет)
	в виде бумажного документа, который заявитель получает непосредственно при личном обращении или посредством почтового отправления	Да (да/нет)
12	Документы, прилагаемые к ходатайству: 1. Графическое описание местоположения границ публичного сервитута; 2. Копия доверенности от 05.10.2022 (реестровый номер №78/162-н/78-2022-9-148); 3. Графическое описание местоположения границ публичного сервитута в формате *XML; 4. График выполнения работ при осуществлении строительства и эксплуатации объекта «Газопровод межпоселковый ГРС Лебяжье - с. Речное - с. Хутора с отводами на д. Желтики, д. Александровка Лебяжьеvского района - с. Булдак - д. Дмитриевка - с. Половинное с отводом на д. Дубровка Половинского района Курганской области».	
13	Подтверждаю согласие на обработку персональных данных (сбор, систематизацию, накопление, хранение, уточнение (обновление, изменение), использование, распространение (в том числе передачу), обезличивание, блокирование, уничтожение персональных данных, а также иных действий, необходимых для обработки персональных данных в соответствии с законодательством Российской Федерации), в том числе в автоматизированном режиме	
14	Подтверждаю, что сведения, указанные в настоящем ходатайстве, на дату представления ходатайства достоверны; документы (копии документов) и содержащиеся в них сведения соответствуют требованиям, установленным статьей 39.41 Земельного кодекса Российской Федерации	
15	Подпись:	Дата:
	 О.В. Попов (инициалы, фамилия)	«07» июля 2023 г.
	(подпись) Доверенность 05.10.2022 реестровый номер 78/162-н/78-2022-9-148	

## ОПИСАНИЕ МЕСТОПОЛОЖЕНИЯ ГРАНИЦ

**«Газопровод межпоселковый ГРС Лебяжье - с. Речное - с. Хутора с отводами на д. Желтики, д. Александровка Лебяжьевского района - с. Булдак - д. Дмитриевка - с. Половинное с отводом на д. Дубровка Половинского района Курганской области»**

(наименование объекта, местоположение границ которого описано (далее - объект))

### Раздел 1

#### Сведения об объекте

№ п/п	Характеристики объекта	Описание характеристик
1	2	3
1.	Местоположение объекта	Курганская область, район Лебяжьевский; Курганская область, район Половинский; Курганская область, район Половинский, деревня Дмитриевка
2.	Площадь объекта +/- величина погрешности определения площади (Р +/- Дельта Р)	3324 +/- 20 м <sup>2</sup>
3.	Иные характеристики объекта	Публичный сервитут в отношении земель и (или) земельных участков в целях: строительства и эксплуатации линейного объекта системы газоснабжения и его неотъемлемых технологических частей регионального значения: «Газопровод межпоселковый ГРС Лебяжье - с. Речное - с. Хутора с отводами на д. Желтики, д. Александровка Лебяжьевского района - с. Булдак - д. Дмитриевка - с. Половинное с отводом на д. Дубровка Половинского района Курганской области», сроком на 10 лет; в пользу ООО "Газпром газификация" (ИНН 7813655197, ОГРН 1217800107744, юридический адрес и фактический адрес: 194044, Санкт-Петербург, вн. тер. г. Муниципальный округ Сампсониевское, пр-кт Большой Сампсониевский, д. 60, литера А, тел. +7 (812)613-33-00, адрес элект. почты: info@eoggazprom.ru

## Раздел 2

### Сведения о местоположении границ объекта

1. Система координат МСК-45, зона 3

2. Сведения о характерных точках границ объекта

Обозначение характерных точек границ	Координаты, м		Метод определения координат характерной точки	Средняя квадратическая погрешность положения характерной точки (Mt), м	Описание обозначения точки на местности (при наличии)
	X	Y			
1	2	3	4	5	6
-	-	-	-	-	

3. Сведения о характерных точках части (частей) границы объекта

Обозначение характерных точек части границы	Координаты, м		Метод определения координат характерной точки	Средняя квадратическая погрешность положения характерной точки (Mt), м	Описание обозначения точки на местности (при наличии)
	X	Y			
1	2	3	4	5	6
Часть 1					
1	387607.17	3241894.66	Аналитический метод	0.1	Закрепление отсутствует
2	387626.43	3241881.06	Аналитический метод	0.1	Закрепление отсутствует
3	387625.29	3241878.99	Аналитический метод	0.1	Закрепление отсутствует
4	387620.54	3241871.52	Аналитический метод	0.1	Закрепление отсутствует
5	387615.52	3241864.14	Аналитический метод	0.1	Закрепление отсутствует
6	387610.57	3241857.44	Аналитический метод	0.1	Закрепление отсутствует
7	387608.04	3241853.39	Аналитический метод	0.1	Закрепление отсутствует
8	387596.14	3241860.78	Аналитический метод	0.1	Закрепление отсутствует
9	387583.86	3241841.31	Аналитический метод	0.1	Закрепление отсутствует
10	387580.71	3241849.13	Аналитический метод	0.1	Закрепление отсутствует
11	387582.51	3241851.86	Аналитический метод	0.1	Закрепление отсутствует
12	387585.78	3241856.75	Аналитический метод	0.1	Закрепление отсутствует
13	387589.50	3241862.52	Аналитический метод	0.1	Закрепление отсутствует
14	387593.11	3241868.86	Аналитический метод	0.1	Закрепление отсутствует
15	387595.30	3241874.80	Аналитический метод	0.1	Закрепление отсутствует
16	387599.64	3241883.20	Аналитический метод	0.1	Закрепление отсутствует

3. Сведения о характерных точках части (частей) границы объекта					
Обозначение характерных точек части границы	Координаты, м		Метод определения координат характерной точки	Средняя квадратическая погрешность положения характерной точки (Mt), м	Описание обозначения точки на местности (при наличии)
	X	Y			
1	2	3	4	5	6
17	387603.38	3241888.08	Аналитический метод	0.1	Закрепление отсутствует
18	387606.73	3241894.11	Аналитический метод	0.1	Закрепление отсутствует
1	387607.17	3241894.66	Аналитический метод	0.1	Закрепление отсутствует
Часть 2					
19	369375.81	3233311.83	Аналитический метод	0.1	Закрепление отсутствует
20	369388.16	3233293.64	Аналитический метод	0.1	Закрепление отсутствует
21	369371.56	3233282.51	Аналитический метод	0.1	Закрепление отсутствует
22	369359.21	3233300.71	Аналитический метод	0.1	Закрепление отсутствует
19	369375.81	3233311.83	Аналитический метод	0.1	Закрепление отсутствует
Часть 3					
23	391787.47	3241391.46	Аналитический метод	0.1	Закрепление отсутствует
24	391789.62	3241370.93	Аналитический метод	0.1	Закрепление отсутствует
25	391769.70	3241369.14	Аналитический метод	0.1	Закрепление отсутствует
26	391767.60	3241389.12	Аналитический метод	0.1	Закрепление отсутствует
27	391770.36	3241389.34	Аналитический метод	0.1	Закрепление отсутствует
23	391787.47	3241391.46	Аналитический метод	0.1	Закрепление отсутствует
Часть 4					
28	399695.26	3256651.09	Аналитический метод	0.1	Закрепление отсутствует
29	399714.56	3256644.62	Аналитический метод	0.1	Закрепление отсутствует
30	399713.07	3256641.94	Аналитический метод	0.1	Закрепление отсутствует
31	399707.14	3256626.00	Аналитический метод	0.1	Закрепление отсутствует
32	399688.18	3256632.36	Аналитический метод	0.1	Закрепление отсутствует
33	399694.91	3256650.46	Аналитический метод	0.1	Закрепление отсутствует
28	399695.26	3256651.09	Аналитический метод	0.1	Закрепление отсутствует
Часть 5					
34	418694.10	3262624.76	Аналитический метод	0.1	Закрепление отсутствует
35	418712.85	3262623.97	Аналитический метод	0.1	Закрепление отсутствует



3. Сведения о характерных точках части (частей) границы объекта					
Обозначение характерных точек части границы	Координаты, м		Метод определения координат характерной точки	Средняя квадратическая погрешность положения характерной точки (Mt), м	Описание обозначения точки на местности (при наличии)
	X	Y			
1	2	3	4	5	6
36	418711.60	3262604.01	Аналитический метод	0.1	Закрепление отсутствует
37	418692.68	3262604.82	Аналитический метод	0.1	Закрепление отсутствует
34	418694.10	3262624.76	Аналитический метод	0.1	Закрепление отсутствует
Часть 6					
38	405598.42	3256356.80	Аналитический метод	0.1	Закрепление отсутствует
39	405616.56	3256350.96	Аналитический метод	0.1	Закрепление отсутствует
40	405611.87	3256335.67	Аналитический метод	0.1	Закрепление отсутствует
41	405593.74	3256341.50	Аналитический метод	0.1	Закрепление отсутствует
38	405598.42	3256356.80	Аналитический метод	0.1	Закрепление отсутствует
Часть 7					
42	417817.56	3262566.11	Аналитический метод	0.1	Закрепление отсутствует
43	417831.05	3262566.20	Аналитический метод	0.1	Закрепление отсутствует
44	417831.03	3262546.19	Аналитический метод	0.1	Закрепление отсутствует
45	417817.69	3262546.13	Аналитический метод	0.1	Закрепление отсутствует
42	417817.56	3262566.11	Аналитический метод	0.1	Закрепление отсутствует
Часть 8					
46	367032.95	3231658.35	Аналитический метод	0.1	Закрепление отсутствует
47	367050.54	3231648.81	Аналитический метод	0.1	Закрепление отсутствует
48	367045.55	3231639.00	Аналитический метод	0.1	Закрепление отсутствует
49	367027.98	3231648.55	Аналитический метод	0.1	Закрепление отсутствует
46	367032.95	3231658.35	Аналитический метод	0.1	Закрепление отсутствует

### Раздел 3

#### Сведения о местоположении измененных (уточненных) границ объекта

1. Система координат -

2. Сведения о характерных точках границ объекта

Обозначение характерных точек границ	Существующие координаты, м		Измененные (уточненные) координаты, м		Метод определения координат характерной точки	Средняя квадратическая погрешность положения характерной точки (Mt), м	Описание обозначения точки на местности (при наличии)
	X	Y	X	Y			
1	2	3	4	5	6	7	8
-	-	-	-	-	-	-	

3. Сведения о характерных точках части (частей) границы объекта

Обозначение характерных точек части границы	Существующие координаты, м		Измененные (уточненные) координаты, м		Метод определения координат характерной точки	Средняя квадратическая погрешность положения характерной точки (Mt), м	Описание обозначения точки на местности (при наличии)
	X	Y	X	Y			
1	2	3	4	5	6	7	8
-	-	-	-	-	-	-	

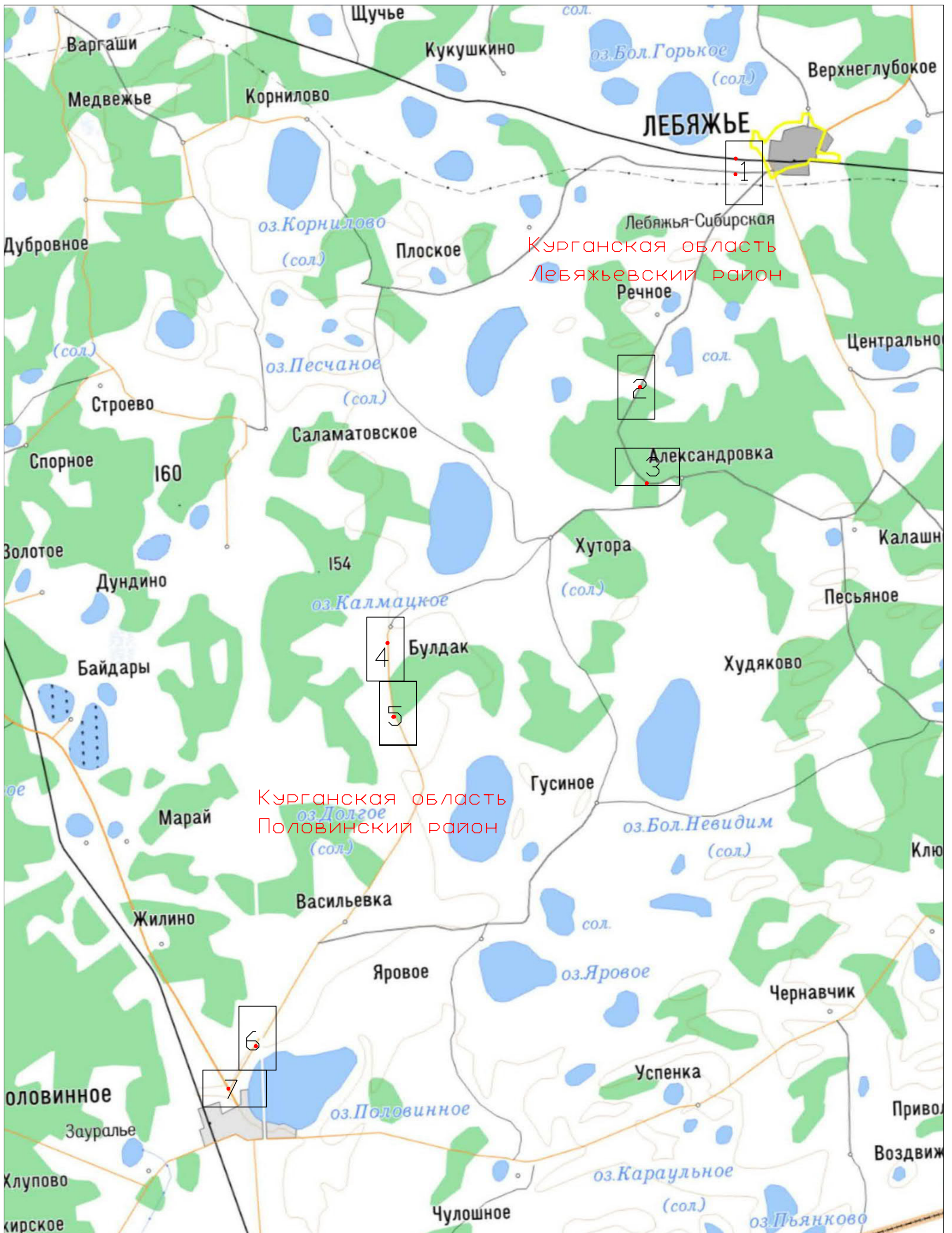
## Лист электронных подписей документа

Документ подписан электронной подписью

**Иванова Татьяна Алексеевна, ООО "ИПИГАЗ"**  
30 мая 2023 г., 17:17:31

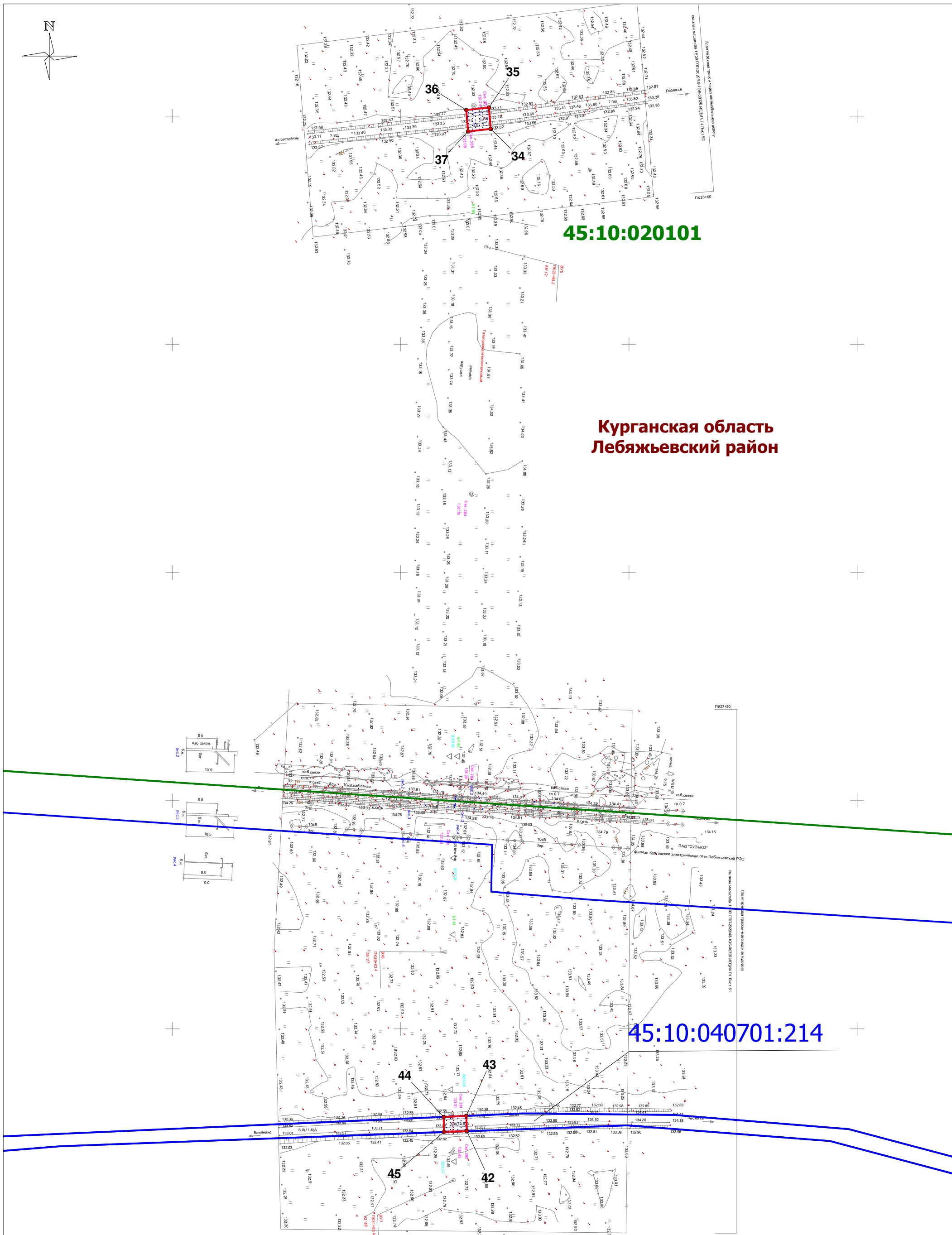
Сертификат ЭП № 0104DF4F0097AF478541BC8397775DA61A  
Выдан ООО "ТАКСКОМ"  
Действителен с 27.01.2023 04:40 по 27.01.2024 04:50 UTC

# Схема расположения границ публичного сервитута



Условные обозначения:

- проектные границы публичного сервитута



**Курганская область  
Лебяжьевский район**

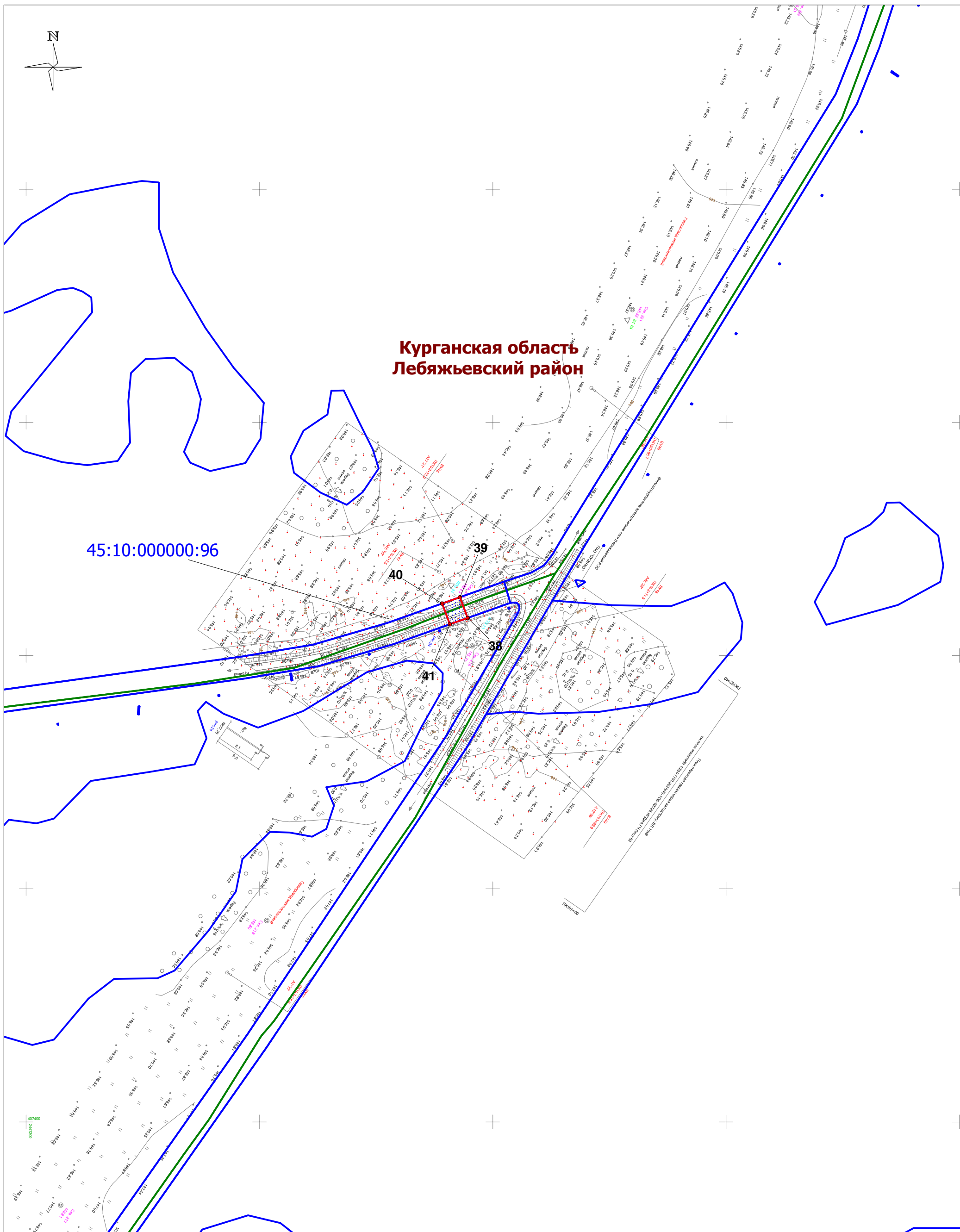
**45:10:020101**

**45:10:040701:214**

Условные обозначения

Масштаб 1:3000

- проектные границы публичного сервитута
- **1** - обозначение и номер характерной точки публичного сервитута
- границы земельных участков, в отношении которых испрашивается публичный сервитут
- 45:10:040701** - номер кадастрового квартала



Условные обозначения

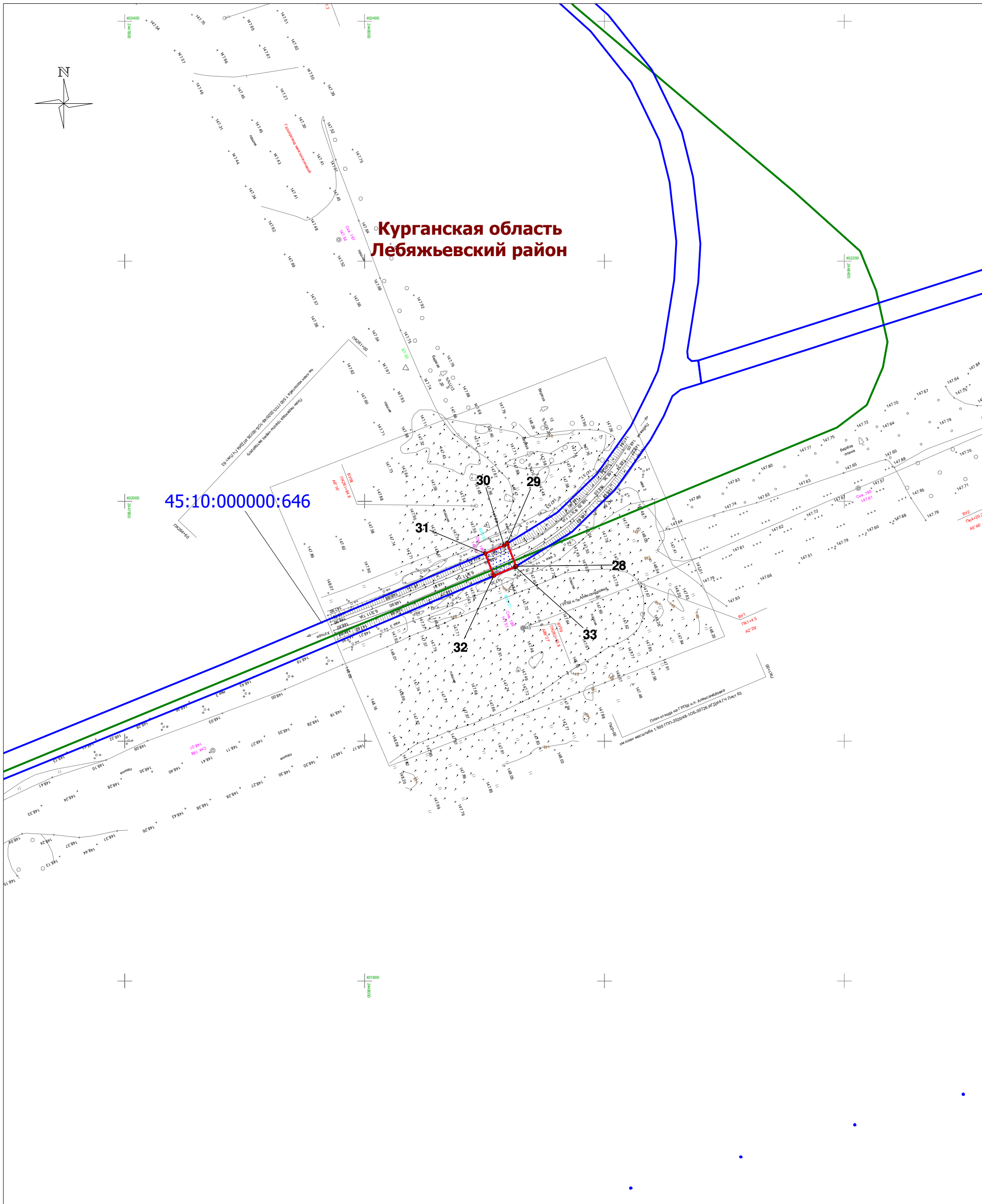
Масштаб 1:3000

- проектные границы публичного сервитута

● 1 - обозначение и номер характерной точки публичного сервитута

- границы земельных участков, в отношении которых испрашивается публичный сервитут

45:10:040701 - номер кадастрового квартала



**Курганская область  
Лебяжьевский район**

45:10:000000:646

Условные обозначения

Масштаб 1:3000



- проектные границы публичного сервитута

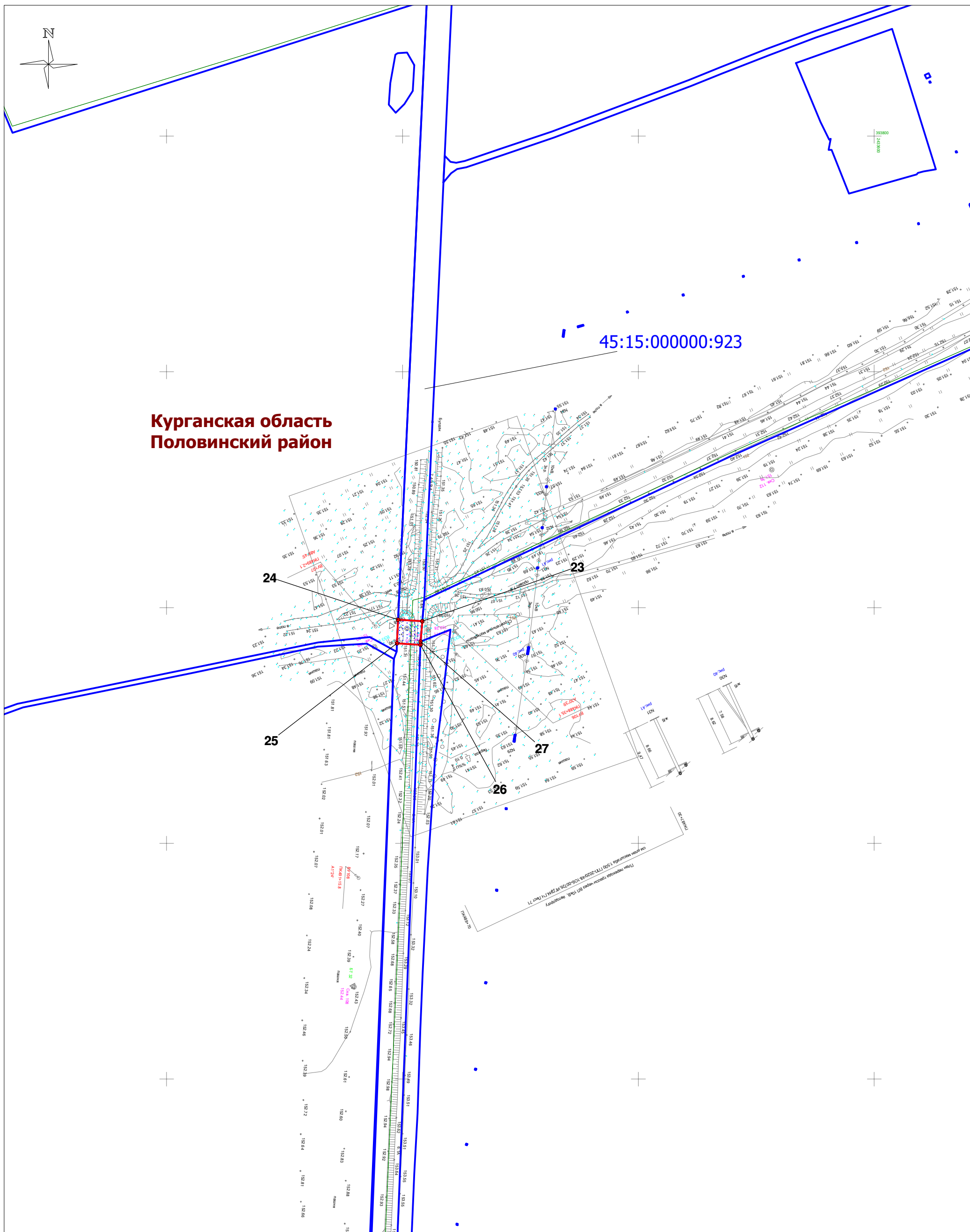


- обозначение и номер характерной точки публичного сервитута

45:10:040701:214

- границы земельных участков, в отношении которых испрашивается публичный сервитут

45:10:040701 - номер кадастрового квартала



**Курганская область  
Полвинский район**

45:15:00000:923

24

23

25

26

27

Условные обозначения

Масштаб 1:3000

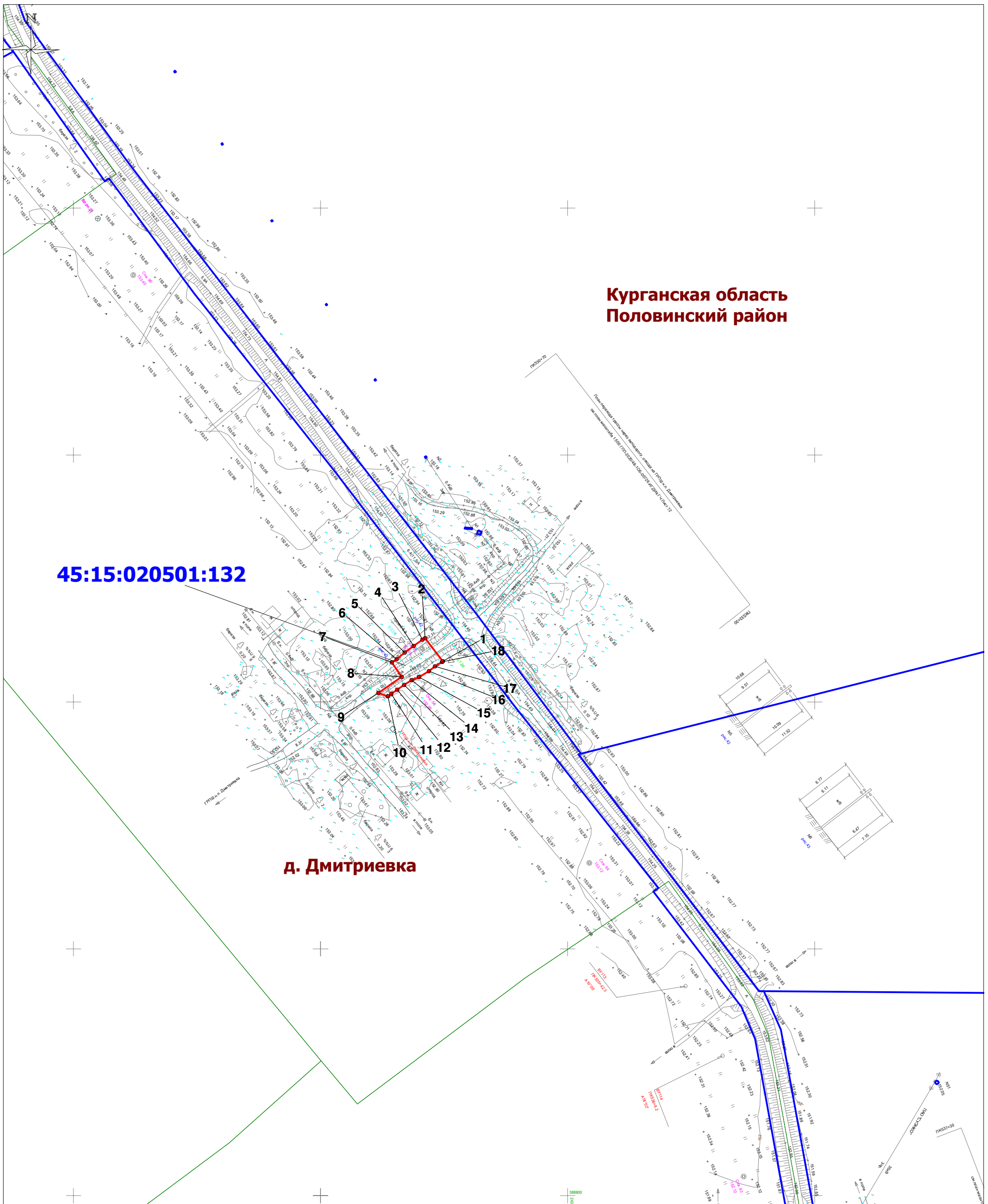
- проектные границы публичного сервитута

●1 - обозначение и номер характерной точки публичного сервитута

45:10:040701:214 - границы земельных участков, в отношении которых испрашивается публичный сервитут

45:10:040701 - номер кадастрового квартала





**Курганская область  
Полвинский район**

**45:15:020501:132**

**д. Дмитриевка**

Условные обозначения

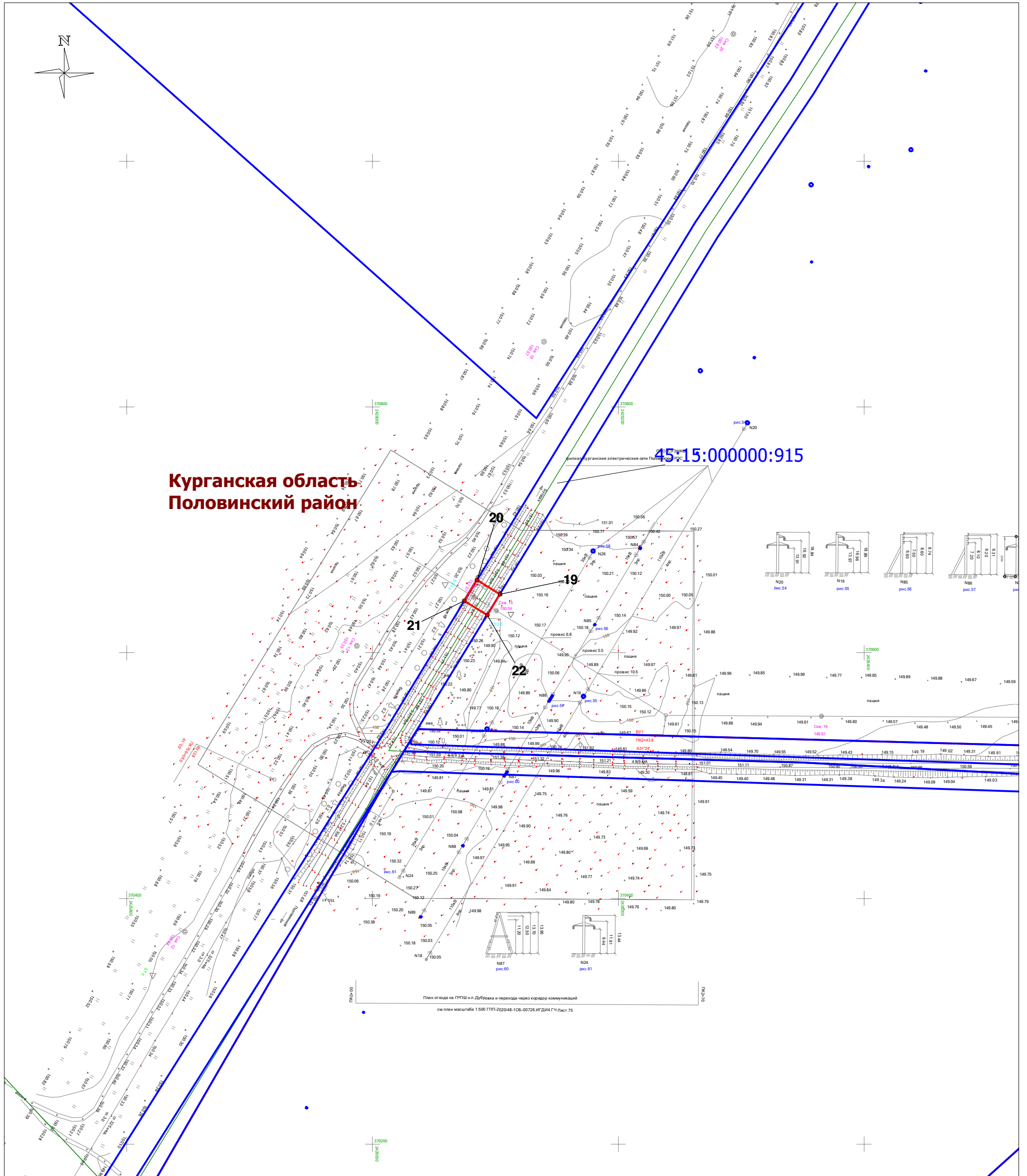
Масштаб 1:3000

- проектные границы публичного сервитута

● **1** - обозначение и номер характерной точки публичного сервитута

**45:10:040701:214** - границы земельных участков, в отношении которых испрашивается публичный сервитут

**45:10:040701** - номер кадастрового квартала



Условные обозначения

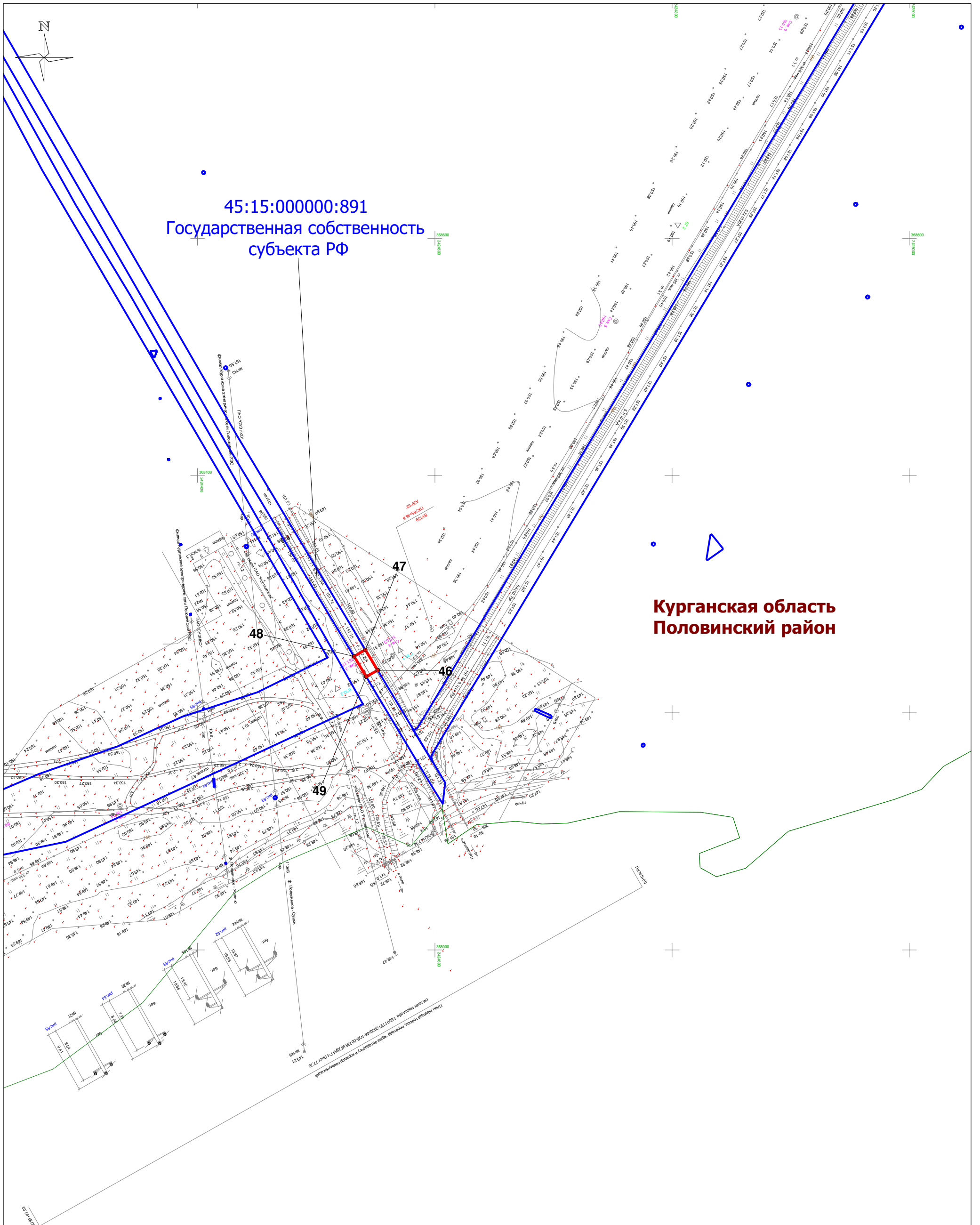
Масштаб 1:3000

- проектные границы публичного сервитута

● **1** - обозначение и номер характерной точки публичного сервитута

- границы земельных участков, в отношении которых испрашивается публичный сервитут

45:10:040701 - номер кадастрового квартала



45:15:00000:891  
Государственная собственность  
субъекта РФ

Курганская область  
Половинский район

Масштаб 1:3000

Условные обозначения

- проектные границы публичного сервитута
- 1 - обозначение и номер характерной точки публичного сервитута
- границы земельных участков, в отношении которых испрашивается публичный сервитут
- 45:10:040701 - номер кадастрового квартала